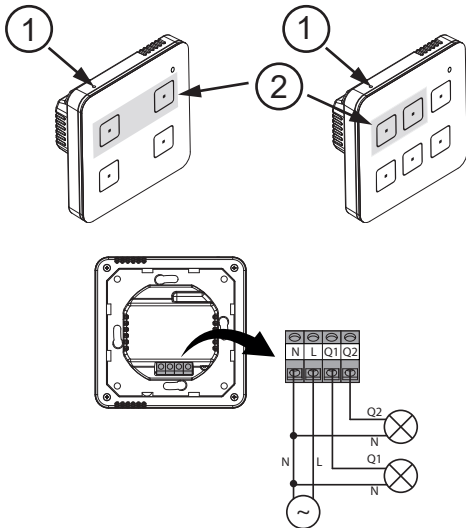


WS-04 / WS-06

www.sinum.eu

PL
EN
CZ
SK
DE
HU
NL
RO
RU



www.techsterowniki.pl/manuals

Wyprodukowano w Polsce

www.tech-controllers.com/manuals

Made in Poland



Service

| | |
|-----------|--|
| PL | tel: +48 33 875 93 80 servis.sinum@techsterowniki.pl |
| EN | tel: +48 33 875 93 80 www.tech-controllers.com support.sinum@techsterowniki.pl |
| CZ | tel: +420 733 180 378 www.tech-controllers.cz cs.servis@tech-reg.com |
| SK | tel: +421 918 943 556 www.tech-reg.sk sk.servis@tech-reg.com |
| DE | tel: +48 33 875 93 80 www.tech-controllers.com support.sinum@techsterowniki.pl |
| NL | tel: +31 341 371 030 www.tech-controllers.com info@eplucon.nl |
| RO | tel: +40 760 678 99 8 www.tech-controllers.ro contact@tech-controllers.ro |
| HU | tel: +36-300 919 818, +36 30 321 70 88 www.tech-controllers.hu szerviz@tech-controllers.com |
| ES | tel: +48 33 875 93 80 www.tech-controllers.com support.sinum@techsterowniki.pl |
| UA | tel: +38 096 875 93 80 www.tech-controllers.com servis.ua@tech-controllers.com |
| RU | +375 3333 000 38 (WhatsApp, Viber, Telegram) service.eac@tech-reg.com (RU) |

PL

Włącznik oświetlenia WS-04 / WS-06 to urządzenie do sterowania oświetleniem bezpośrednio z poziomu włącznika lub za pomocą Centrali Sinum, w której użytkownik ma możliwość zaprogramowania określonych warunków włączania/wyłączania światła. Włącznik komunikuje się z Centralą Sinum bezprzewodowo.

WS-04 / WS-06 posiada wbudowany czujnik światła, który dostosowuje jasność podświetlenia przycisków do aktualnego poziomu jasności jaka panuje w pomieszczeniu. Przyciski ② służą do sterowania oświetleniem, natomiast pozostałe pełnią funkcję przycisków programowalnych. Za ich pomocą użytkownik może uruchomić automatyzację zaprogramowaną w Centrali Sinum.

UWAGA!

- Maksymalne obciążenie pojedynczego wyjścia dla oświetlenia LED wynosi 200 W.

Rejestracja urządzenia do systemu Sinum

Należy wpisać w przeglądarce adres Centrali Sinum i zalogować się do urządzenia. W panelu głównym kliknąć kolejno zakładki **Ustawienia > Urządzenia > Urządzenia bezprzewodowe > (+)**. Następnie na urządzeniu krótko nacisnąć przycisk rejestracji ①. Po prawidłowo przeprowadzonym procesie rejestracji na ekranie pojawi się odpowiedni komunikat. Dodatkowo użytkownik ma możliwość nadania nazwy urządzeniu oraz przypisania go do określonego pomieszczenia.

Dane techniczne

| | |
|-------------------------------|----------------------------|
| Napięcie zasilania | 230V ±10% /50Hz |
| Maksymalny pobór mocy | 3W (WS-04) 3,5W (WS-06) |
| Temperatura pracy | 5 ÷ 50°C |
| Maksymalne obciążenie wyjścia | 4A (AC1)* / 200W (LED) |
| Częstotliwość pracy | 868 MHz |
| Maksymalna moc nadawania | 25 mW |

* Kategoria obciążenia AC1: jednofazowe, rezystancyjne lub lekko indukcyjne obciążenie AC.

Uwagi

Firma Tech Sterowniki nie ponosi odpowiedzialności za szkody powstałe na skutek niewłaściwego użytkownika systemu. Wpływ na zasięg mają warunki w jakich pracuje urządzenie oraz konstrukcja i materiały użyte do budowy obiektu. Producent zastrzega sobie prawo do udoskonalania urządzeń, aktualizowania oprogramowania oraz związanej z nimi dokumentacją. Grafiki mają charakter poglądowy i mogą nieco odbiegać od rzeczywistego wyglądu. Schematy są przykładowe. Wszelkie zmiany są na bieżąco aktualizowane na stronie internetowej producenta.

Przed przystąpieniem do użytkowania urządzenia należy przeczytać uważnie poniższe przepisy. Nieprzestrzeganie tych instrukcji może być przyczyną obrażeń ciała i uszkodzeń urządzenia. Urządzenie nie może być wykorzystywane niezgodnie z jego przeznaczeniem. Montażu powinna dokonać osoba posiadająca odpowiednie kwalifikacje. Urządzenie nie jest przeznaczone do obsługi przez dzieci. Urządzenie elektryczne pod napięciem. Przed dokonaniem jakichkolwiek czynności związanych z zasilaniem (podłączenie przewodów, instalacja urządzenia itd.) należy upewnić się, że urządzenie nie jest podłączone do sieci. Urządzenie nie jest wodoodporne.

Produktu nie wolno wyrzucać do zwykłych pojemników na odpady. Obowiązkiem użytkownika jest przekazanie zużytego sprzętu do wyznaczonego punktu zbiórki w celu recyklingu odpadów powstających ze sprzętu elektrycznego i elektronicznego.



Deklaracja zgodności UE

Firma **Tech Sterowniki II Sp. z o.o.**, ul. Biała Droga 34, Wierpż (34-122) niniejszym oświadcza, że włącznik **WS-04, WS-06** jest zgodny z dyrektywą 2014/53/UE.

Wierpż, 01.12.2023

Paweł Jura Janusz Master
Prezesi firmy

Pełny tekst deklaracji zgodności UE oraz instrukcja obsługi dostępne po zeskanowaniu kodu QR lub na stronie www.techsterowniki.pl/manuals

EN

The WS-04 / WS-06 light switch is a device which enables you to control the light directly from the switch or with the use of a Sinum central device, where the user may program the light to switch on and off in certain conditions. The switch communicates with the Sinum central device wirelessly.

The WS-04 / WS-06 switch has a built-in light sensor which is used to adjust the button backlight brightness to ambient light level.

The ② buttons are used to control the lighting, while the remaining buttons serves as a programmable buttons. Using this buttons the user may activate the automation which has been previously programmed in the Sinum central device.

NOTE!

- The maximum load of a single output for LED lighting is 200W.

How to register the device in the sinum system

Enter the address of the Sinum central device in the browser and log in to the device. In the main panel, click the **Settings > Devices > Wireless devices > (+)**. Then briefly press the **registration button ①** on the device. After a properly completed registration process, an appropriate message will appear on the screen. Additionally, the user can name the device and assign it to a specific room.

Technical data

| | |
|-------------------------|----------------------------|
| Power supply | 230V ±10% /50Hz |
| Max. power consumption | 3W (WS-04) 3,5W (WS-06) |
| Operation temperature | 5 ÷ 50°C |
| Maximum output load | 4A (AC1)* / 200W (LED) |
| Operation frequency | 868 MHz |
| Max. transmission power | 25 mW |

* AC1 load category: single-phase, resistive or slightly inductive AC load.

Notes

TECH Controllers is not responsible for any damages resulting from improper use of the system. The range depends on the conditions in which the device is used and the structure and materials used in the object construction. The manufacturer reserves the right to improve devices, update software and related documentation. The graphics are provided for illustration purposes only and may differ slightly from the actual look. The diagrams serve as examples. All changes are updated on an ongoing basis on the manufacturer's website.

Before using the device for the first time, read the following regulations carefully. Not obeying these instructions may lead to personal injuries or controller damage. The device should be installed by a qualified person. It is not intended to be operated by children. It is a live electrical device. Make sure the device is disconnected from the mains before performing any activities involving the power supply (plugging cables, installing the device etc.). The device is not water resistant.

The product may not be disposed of to household waste containers. The user is obliged to transfer their used equipment to a collection point where all electric and electronic components will be recycled.



EU Declaration of conformity

Tech Sterowniki II Sp. z o.o., ul. Biała Droga 34, Wierpż (34-122) hereby, we declare under our sole responsibility that the light switch: **WS-04, WS-06** is compliant with Directive 2014/53/UE.

Wierpż, 01.12.2023

Paweł Jura Janusz Master
Prezesi firmy

The full text of the EU declaration of conformity and the user manual are available after scanning the QR code or at www.tech-controllers.com/manuals

CZ

Vypínač světa WS-04 / WS-06 je zařízení pro ovládání osvětlení. Může ovládat osvětlení přímo z vypínače nebo pomocí ústředny Sinum, v kterém si uživatel může naprogramovat specifické podmínky pro zapnutí/vypnutí světla. Vypínač komunikuje s ústřednou Sinum bezdrátově.

WS-04 / WS-06 má vestavné světelné čidlo, které přizpůsobuje jas podsvícení tlačítek aktuální úrovni jasu v místnosti.

Tlačítka ② slouží k ovládání osvětlení, zatímco zbývající tlačítka fungují jako programovatelná tlačítka. Pomocí nich může uživatel spustit automatizaci naprogramovanou v ústředně Sinum.

POZORNOST!

- Maximální zatížení jednoho výstupu pro LED osvětlení je 200 W.

Registrace zařízení k systému sinum

V internetovém prohlížeči napíšeme do adresního řádku adresu ústředny Sinum a provedeme přihlášení k ústředně. Na hlavním panelu postupně rozklikneme: **Nastavení > Zařízení > Bezdrátová zařízení > (+)**. Následně na bezdrátovém modulu krátce stlačit **registrační tlačítko ①**. Pokud registrace proběhla úspěšně, pak se na obrazovce objeví odpovídající zpráva. Dále můžeme změnit název modulu a přiřadit ho k určité místnosti.

Technické údaje

| | |
|----------------------------|----------------------------|
| Napájení | 230V ±10% /50Hz |
| Příkon | 3W (WS-04) 3,5W (WS-06) |
| Provozní teplota | 5 ÷ 50°C |
| Maximální zatížení výstupů | 4A (AC1)* / 200W (LED) |
| Provozní frekvence | 868 MHz |
| Max. vysílací výkon | 25 mW |

* Kategorie zátěže AC1: střídavý proud, jednofázová, odporová nebo mírně induktivní zátěž.

Upozornění

Firma Tech Sterowniki nenese žádnou zodpovědnost škody vzniklé v důsledku jiného užívání zařízení, než je jeho určení vymezené v návodu k použití. Dosah bezdrátových modulů je závislý na podmínkách, ve kterých zařízení pracuje. Dosah zařízení ovlivňují stavební konstrukce a materiály. Výrobce si vyhrazuje právo na zlepšování zařízení, aktualizace programu a dokumentace. Všechna grafická vyobrazení obsažená v dokumentu mají pouze informativní charakter. Schemata jsou pouze příkladová. Veškeré změny jsou průběžně aktualizovány na internetové stránce výrobce.

Před uvedením do provozu je nutné se nejprve seznámit se zde uvedenými pokyny. Nedodržení těchto ustanovení může vést ke zranění nebo úrazu osob a poškození zařízení. Montáž a zapojení zařízení může vykonat pouze osoba s odpovídajícím oprávněním pro elektrická zařízení. Obsluha zařízení není určena dětem. Elektrické zařízení pod napětím. Před zahájením jakýchkoli činností spojených s napájením (připojování vodičů, instalace zařízení apod.) je třeba se ujistit, že zařízení je odpojené od elektrické sítě. Zařízení není voděodolné.

Produkt se nesmí vyhazovat do běžného komunálního odpadu. Povinností uživatele je odevzdat opotřebené zařízení do určeného sběrného místa za účelem recyklace elektrického a elektronického odpadu.



EU Prohlášení o shodě

Tech Sterowniki II Sp. z o.o., ul. Biała Droga 34, Wierpż (34-122) tímto prohlašuje, že vypínač: **WS-04, WS-06** splňuje směrnici Evropského parlamentu a Rady 2014/53/UE.

Wierpż, 01.12.2023

Paweł Jura Janusz Master
Prezesi firmy

Úplně změni EU prohlášení o shodě a návod k obsluze jsou k dispozici po naskenování QR kódu nebo na: www.tech-controllers.com/manuals

SK

Vypínač svetla WS-04 / WS-06 je zariadenie určené na ovládanie osvetlenia priamo z úrovne vypínača alebo pomocou Centrálny jednotky Sinum, v ktorej si užívateľ môže naprogramovať konkrétne podmienky zapnutia/vypnutia svetla. Vypínač komunikuje s Centrálnou jednotkou Sinum bezdrôtovo.

WS-04 / WS-06 má zabudovaný snímač intenzity osvetlenia, ktorý prispôsobuje jas podsvietenia tlačidiel aktuálnej úrovni jasu v miestnosti.

Tlačidlá ② slúžia na ovládanie osvetlenia, zatiaľ čo ostatné tlačidlá fungujú ako programovateľné tlačidlá. Pomocou nich môže užívateľ spustiť automatizáciu naprogramovanú v Centrálny jednotke Sinum.

POZORNOSŤ!

- Maximálne zaťaženie jedného výstupu pre LED osvetlenie je 200 W.

Registrácia zariadenia do systému sinum

Do prehliadača je potrebné zadať adresu centrálny jednotky Sinum a následne sa prihlásiť do zariadenia. Na hlavnej obrazovke kliknite na kartu **Nastavenia > Zariadenia > Bezdrôtové zariadenia > (+)**. Potom krátko stlačte **registračné tlačidlo ①** na zariadení. Po správnom dokončení procesu registrácie sa na obrazovke zobrazí príslušná správa. Okrem toho môže užívateľ pomenovať zariadenie a priradiť ho ku konkrétnej miestnosti.

Technické údaje

| | |
|-----------------------------|----------------------------|
| Napájanie | 230V ±10% /50Hz |
| Prikon | 3W (WS-04) 3,5W (WS-06) |
| Prevádzková teplota | 5 ÷ 50°C |
| Maximálne zaťaženie výstupu | 4A (AC1)* / 200W (LED) |
| Prevádzková frekvencia | 868 MHz |
| Max. prenos výkonu | 25 mW |

* Kategória zátáže AC1: jednofázová odporová alebo mierne induktívna AC záťaž.

Upozornenia

Spoločnosť Tech Sterowniki nezodpovedá za žiadne škody spôsobené nesprávnym používaním systému. Dosah signálu závisí od podmienok, v ktorých zariadenie pracuje. Dosah signálu ovplyvňujú aj štruktúra a materiály použité pri stavbe. Výrobca si vyhradzuje právo vylepšovať zariadenia, aktualizovať softvér a súvisiacu dokumentáciu. Grafika je len ilustračná a môže sa mierne líšiť od skutočného vzhľadu. Schémy sú príkladové. Všetky zmeny sú priebežne aktualizované na stránke výrobcu.

Pred prvým použitím zariadenia si pozorne prečítajte nasledujúce predpisy. Nedodržanie týchto pokynov môže viesť k zraneniu osôb a poškodeniu zariadenia. Inštaláciu zariadenia musí vykonávať osoba s potrebnou kvalifikáciou. Zariadenie nie je určený pre manipuláciu deťmi. Elektrické zariadenie pod napätím. Pred vykonávaním akýchkoľvek činností súvisiacich s napájaním (prápanie káblov, inštalácia zariadenia a pod.) sa uistite, že zariadenie nie je pripojené k elektrickej sieti. Zariadenie nie je vodotesné.

Výrobok sa nesmie vyhazovať do bežných nádob na odpad. Povinnosťou užívateľa je odevzdať použité zariadenie na stanovenom zbernom mieste za účelom recyklácie odpadu vzniknutého z elektrického a elektronického zariadenia.



Prehlásenie o zhode EÚ

Tech Sterowniki II Sp. z o.o., ul. Biała Droga 34, Wierpż (34-122) týmto vyhlasuje, že vypínač svetla **WS-04, WS-06** je v súlade so smernicou 2014/53/UE.

Wierpż, 01.12.2023

Paweł Jura Janusz Master
Prezesi firmy

Úplně znenie Prehlásenia o zhode EÚ a návod na obsluhu sú k dispozícii po naskenovaní QR kódu alebo na webovej stránke www.tech-controllers.com/manuals

