



Центральный офис компании TECH Controllers
ул. Белая Дорога 31, 34-122 Вентс (PL)
Сервисный центр в Республіке Беларусь
Контактный телефон: +375 3333 000 38
Электронная почта: serwis.pl@tech-reg.ru

Центральный офис компании TECH Controllers
ул. Белая Дорога 31, 34-122 Вентс (PL)
Сервисный центр в Республіке Беларусь
Контактный телефон: +48 33 875 93 80 (PL)(RU)
Электронная почта: serwis@techsterowniki.pl (PL)(RU)

RU

Инструкция обслуживания
STZ-120T



ГАРАНТИЙНЫЙ ТАЛОН

Компания TECH STEROWNIKI II Sp. z o.o. гарантирует Покупателю надлежащее функционирование устройства в течение 24 месяцев с даты продажи. Гарант обязуется бесплатно отремонтировать оборудование, если дефекты произошли по вине производителя. Устройство должно быть доставлено к производителю устройства. Правила поведения в случае рекламации определены в Законе о специальных условиях потребительских продаж и изменении Гражданского кодекса (Закон. вестник от 5 сентября 2002 г.).

Гарантийный ремонт не распространяется на операции по установке и настройке параметров контроллера, описанные в Руководстве по эксплуатации и на детали, подверженные износу при нормальной эксплуатации, такие как предохранители. Гарантия не распространяется на повреждения, вызванные неправильным использованием, или по вине пользователя, механические повреждения или повреждения в результате пожара, наводнения, удара молнии, скачков напряжения или короткого замыкания. Вмешательство неавторизованного сервисного обслуживания, самовольные ремонты, модификации и конструкционные изменения приводят к потере гарантии. Контроллеры компании tech имеют предохранительные пломбы. Нарушение пломб влечет потерю гарантии.

Расходы по необоснованным вызовам сервиса несет в полном объеме покупатель. Под необоснованным вызовом сервиса понимается вызов в целях устранения повреждения, наступившего не по вине Гаранта, а также если этот вызов сочтен необоснованным после того, как сервисная служба провела диагностику устройства (напр., повреждение оборудования по вине клиента или не подлежащее гарантии), или если авария оборудования наступила по причине, независимой от устройства.

В целях осуществления прав по этой гарантии, пользователь обязан за свой счет и риск поставить Гаранту устройства с соответствующим образом заполненным гарантийным талоном (с указанной, в частности, датой продажи, подписью продавца и описанием дефектов) и подтверждением продажи (чек, счет-фактура НДС и т.д.). Гарантийный талон является единственным основанием для бесплатного ремонта. Срок реализации ремонта по гарантии составляет 14 дней. В случае утери или потер гарантии талона, производитель дубликат не выдает.

.....
печать продавца
дата продажи

Безопасность

Перед использованием устройства, ознакомьтесь с приведенными ниже правилами. Несоблюдение этих инструкций может привести к травмам или к повреждению устройства. Сохраните это руководство! Чтобы избежать ошибок и несчастных случаев, убедитесь, что все пользователи устройства ознакомлены с его работой и функциями безопасности. Храните это руководство и убедитесь, что оно останется вместе устройством в случае его перенесения или продажи, так чтобы все, кто использует устройство в любой момент использования могли иметь доступ к соответствующей информации об использовании устройства и его безопасности. Для безопасности жизни и имущества необходимо соблюдать все меры предосторожности, приведенные в этом руководстве, потому что производитель не несет ответственности за ущерб, причиненный по неосторожности.



Заботливость об окружающей среде является для нас приоритетным вопросом. Сознание, что мы изготавливаем электронное оборудование обязывает нас до безопасной для природы утилизации изношенных электронных элементов, узлов и комплектного оборудования. В связи с тем наша фирма получила реестровый номер, признанный Главным инспектором Защиты окружающей среды. Символ перечеркнутой корзины для мусора на нашем продукте обозначает, что данного продукта нельзя выбрасывать в обыкновенные ёмкости для отходов. Сортируя и соответственно распределяя отходы предназначенные для утилизации помогаем хранить естественную среду. Обязанностью Пользователя является передача изношенной электронной и электрической техники, в специально для этого назначенный пункт, с целью ее утилизации.



ПРЕДУПРЕЖДЕНИЕ

- Установка должна производиться только квалифицированными специалистами.



ДЕКЛАРАЦИЯ О СООТВЕТСТВИИ ЕС

Компания TECH STEROWNIKI II Sp. o.o. с главным офисом в Wierpz 34-122, ul. Biała Droga 31, с полной ответственностью заявляет, что производимый нами **STZ-120T** отвечает требованиям Директивы Европейского парламента и Совета 2014/35/ЕС от 26 февраля 2014г. о согласовании законов государств-членов относящихся к приобщению на рынке электрического оборудования, предназначенного для использования в определенных пределах напряжения (Официальный журнал ЕС L 96, от 29.03.2014, стр. 357) и Директивы Европейского парламента и Совета 2014/30/ЕС 26 февраля 2014. о согласовании законов государств-членов в отношении электромагнитной совместимости (Официальный журнал ЕС L 96, от 29.03.2014, стр. 79), Директивы 2009/125/ЕС о требованиях к экологическому проектированию продукции, связанной с энергопотреблением и РАСПОРЯЖЕНИЯ МИНИСТРА ПРЕДПРИНИМАТЕЛЬСТВА И ТЕХНОЛОГИИ от 24 июня 2019 г. изменяющего распоряжение по основным требованиям ограничивающим использование определенных опасных веществ в электрическом и электронном оборудовании внедряющего директиву Европейского парламента и Совета (ЕС) 2017/2102 от 15 ноября 2017 г. изменяющую директиву 2011/65/ЕС об ограничении использования определенных опасных веществ в электрическом и электронном оборудовании (Официальный журнал ЕС L 305 от 21.11.2017, стр. 8).

Для оценки соответствия использовались гармонизированные нормы **PN-EN IEC 60730-2-9:2019-06, PN-EN 60730-1:2016-10 EN IEC 63000:2018 RoHS.**

Paweł Jura
PAWEŁ JURA

Janusz Master
JANUSZ MASTER

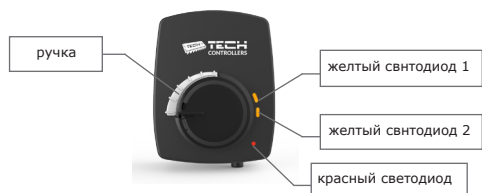
Технические данные

| | |
|------------------------|-----------------|
| Электропитание | 230V ± 10%/50Hz |
| Макс. расход мощности | 1,5W |
| Окружающая температура | 5°C ÷ 50°C |
| Время оборота о 90° | 120сек. |

Фотографии и схемы, содержащиеся в документе имеют наглядный характер. Производитель оставляет за собой право вносить изменения.

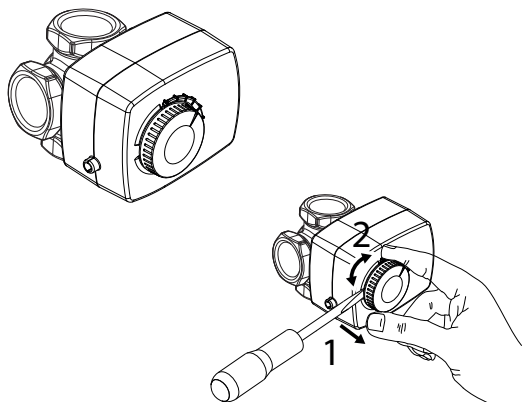
Описание

Привод STZ-120T используется для управления трехходовыми и четырехходовыми смесительными клапанами. Управляется трехточечным сигналом. Приводом можно управлять вручную с помощью выдвигной ручки.

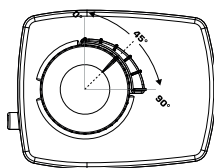


| | | |
|--------------------|--------|----------------------|
| желтый светодиод 1 | горит | клапан открывается |
| желтый светодиод 2 | горит | клапан закрывается |
| красный светодиод | мигает | ошибка в контроллере |

Вспомогательный переключатель (свободно регулируемый) доступен как заводское оборудование или как дополнительное оборудование. Благодаря специальному решению, после снятия ручки, под которой расположен кулачок, установка вспомогательного переключателя осуществляется легко и не требует разборки или использования каких-либо инструментов.

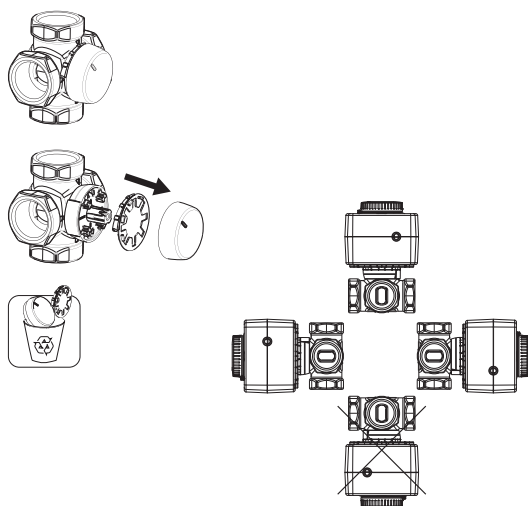


Диапазон поворота – 90°, время поворота - 120 секунд.



К приводу подключается соединительный кабель длиной 1,5 м.

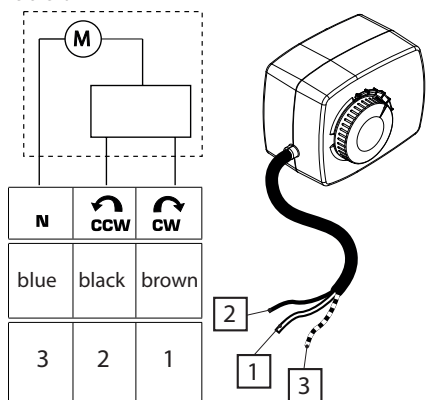
Привод STZ-120T поставляется в комплекте с адаптером для легкой установки на поворотный смесительный клапан.



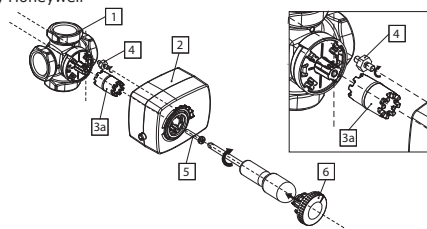
Сборка

ВНИМАНИЕ

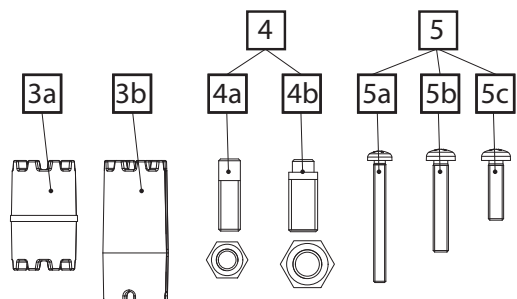
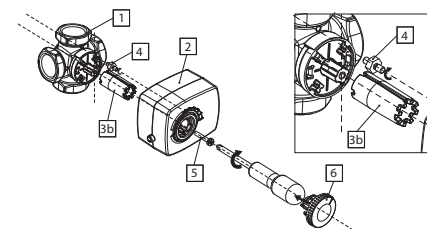
- Установка должна выполняться лицом с соответствующей квалификацией.
- Перед установкой привода ознакомьтесь с приведенными ниже схемами.



1. Схема установки с использованием клапанов: ESBE, AFRISO, HERZ, WOMIX, HONEYWELL



2. Схема сборки с использованием клапана Wita



- Клапан
- Привод
- 3a. для клапанов вкл. ESBE, AFRISO, HERZ, WOMIX, HONEYWELL
- 3b. для клапанов Wita
4. в зависимости от типа резьбы на клапане
 - 4а. винт позиционирования и гайка M6
 - 4б. винт позиционирования и гайка M8
- 5а. для клапанов Wita
- 5б/5с. для клапанов вкл. ESBE, AFRISO, HERZ, WOMIX, HONEYWELL
6. Ручка

Применение

Благодаря специализированному сцеплению между приводом STZ-120T и смесительными клапанами весь комплект характеризуется исключительной стабильностью и точностью регулирования.

Привод STZ-120T работает с клапанами:

- ESBE
- AFRISO
- HERZ
- WOMIX
- HONEYWELL
- WITA.