

RO

EU-R-9b
MANUAL DE UTILIZARETECH
CONTROLLERS

e-mail: contact@tech-controllers.ro

Tel: +40 785 467 825

Service:

e-mail: contact@tech-controllers.ro

Mobil: +40 - 760 678 999

Jud. Bihor, România

410085 - Oradea, str. Anghel Saligny nr. 4,

S.C. LuTECH EXPERT S.R.L.

Importator:

ul. Biala Droga 31, 34-122 Wieprz

Tech Sterowniki II Sp. z o.o.

PRODUCĂTOR:

TECH
CONTROLLERS

CARD DE GARANȚIE

Compania TECH STEROWNIKI Sp. z o.o. asigură Cumpărătorului funcționarea corectă a dispozitivului pe o perioadă de 24 de luni de la data vânzării. Garantul se obligă să repare dispozitivul în mod gratuit dacă defecțiunile au apărut din vina producătorului. Dispozitivul trebuie livrat vânzătorului. Garanția asigurată cumpărătorului de către vânzător este în conformitate cu legislația în vigoare în România, armonizată cu legislația Uniunii Europene: Legea 449/12.11.2003, și cu Ordonanța nr. 21/21.08.1992, republicate cu modificările și completările ulterioare, prin care se precizează modalitățile de asigurare a garanției.

ATENȚIE! SENZORUL DE TEMPERATURĂ NU POATE FI SCUFUNDAT ÎN NICIUN LICHID (ULEI ETC). LICHIDELE AR PUTEA CAUZA DETERIORAREA CONTROLERULUI ȘI ARE CA URMARE PIERDEREA GARANȚIEI!

UMIDITATEA RELATIVĂ ACCEPTATĂ ÎN MEDIUL CONTROLERULUI ESTE DE 5÷85% REL.H NEȚINÂND CONT DE EFECTUL DE CONDENSARE AL ABURULUI.

DISPOZITIVUL NU ESTE DESTINAT SĂ FIE OPERAT DE COPII.

Activitățile legate de setarea și reglarea parametrilor controlerului descriși în manualul de instrucțiuni și piesele care se uzează în timpul funcționării normale, cum ar fi siguranțele, nu sunt acoperite de reparațiile în garanție. Garanția nu acoperă daunele apărute ca urmare a utilizării necorespunzătoare sau din vina utilizatorului, daune mecanice sau daune produse ca urmare a incendiilor, inundațiilor, descărcărilor atmosferice, supratensiunii sau scurtcircuitelor. Interferența unui service neautorizat, reparațiile intenționate, modificările și schimbările de construcție cauzează pierderea garanției. Controlerul TECH au sigilii de protecție. Îndepărtarea unui sigiliu duce la pierderea garanției. Costurile apelului de service nejustificat la un defect vor fi suportate exclusiv de către cumpărător. Apelul de service nejustificat este definit ca un apel pentru înlăturarea daunelor care nu rezultă din vina Garantului, precum și un apel considerat nejustificat de către service după diagnosticarea dispozitivului (de exemplu, deteriorarea echipamentului din vina clientului sau nesupus garanției), sau dacă defectul dispozitivului a apărut din motive care se află în afara dispozitivului. Pentru a executa drepturile ce decurg din această Garanție, utilizatorul este obligat, pe propria răspundere și pe riscul său, să livreze Garantului dispozitivul împreună cu un card de garanție completat corect (conținând în special data vânzării, semnătura vânzătorului și o descriere a defectului) și dovada vânzării (chitanță, factură cu TVA etc.). Cardul de garanție este singura bază pentru reparații gratuite. Termenul de reparare a reclamației este de 15 zile calendaristice.

Când cardul de garanție este pierdut sau deteriorat, producătorul nu emite un duplicat.

.....
stampila vânzătorului.....
data vânzării

Siguranță

Înainte de a utiliza dispozitivul pentru prima dată, utilizatorul trebuie să citească cu atenție următoarele instrucțiuni. Nerespectarea regulilor incluse în acest manual poate duce la vătămări corporale sau deteriorarea controlerului. Manualul utilizatorului trebuie păstrat într-un loc sigur pentru referințe ulterioare. Pentru a evita accidentele și erorile, trebuie să se asigure că fiecare persoană care utilizează dispozitivul s-a familiarizat cu principiul de funcționare, precum și cu funcțiile de securitate ale controlerului. Dacă dispozitivul urmează să fie vândut sau pus într-un loc diferit, asigurați-vă că manualul utilizatorului este acolo împreună cu dispozitivul, astfel încât orice utilizator potențial să aibă acces la informații esențiale despre dispozitiv. Producătorul nu își asumă responsabilitatea pentru eventualele răni sau daune rezultate din neglijență; prin urmare, utilizatorii sunt obligați să ia măsurile de siguranță necesare enumerate în acest manual pentru a-și proteja viața și proprietatea.



ATENȚIE

- Aparatul trebuie instalat de către un electrician calificat.
- Termostatul de cameră nu trebuie operat de copii.
- Orice utilizare diferită de cea specificată de producător este interzisă.
- Înainte de a efectua orice activități legate de alimentarea cu energie electrică (conectarea cablurilor, instalarea dispozitivului etc.), asigurați-vă că dispozitivul nu este conectat la rețea.

Descriere

Termostatul de cameră EU-R-9b este proiectat să coopereze cu controlerul EU-L-9.

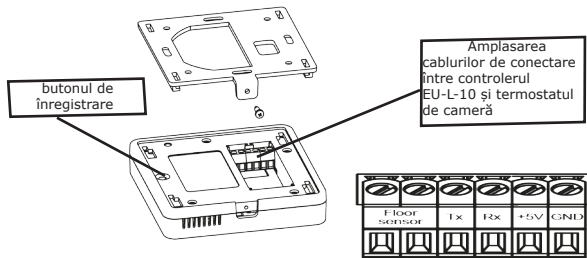
Trebuie instalat în zona de încălzire. Termostatul trimite valorile curente ale temperaturii și umidității camerei către controlerul extern, care utilizează datele pentru a controla supapele termostatiche (prin deschiderea lor atunci când temperatura camerei este prea scăzută și închiderea acestora când temperatura camerei prestabilită a fost atinsă).

Temperatura curentă este afișată pe ecranul principal. De asemenea, utilizatorul poate modifica temperatura prestabilită permanent sau pentru o perioadă limitată de timp direct de la termostatul.

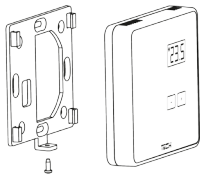
Echipament de control:

- senzor de temperatură încorporat
- capac montabil pe perete
- senzor de pardoseală (opțional)

Aparatul trebuie instalat de către un electrician calificat. Conectați cablurile termostatului.



Montați cuierul pentru termostatul EU-R-9b pe perete și fixați capacul.



Trebuie avute în vedere următoarele reguli:

- odată înregistrat, termostatul de cameră nu poate fi anulat, ci doar oprit în submeniul unei anumite zone,

- dacă utilizatorul încearcă să aloce un termostatul zonei căreia i-a fost deja alocat alt termostatul, primul termostatul devine neînregistrat și este înlocuit cu al doilea.

- dacă utilizatorul încearcă să aloce un termostatul care a fost deja alocat unei alte zone, termostatul este scos din prima zonă și înregistrat în noua zonă.

Este posibil să setați o valoare individuală de temperatură prestabilită și un program săptămânal pentru fiecare termostat de cameră alocat unei anumite zone.

DECLARAȚIE DE CONFORMITATE UE

Prin prezenta, declarăm pe proprie răspundere că **EU-R-9b** fabricat de TECH STEROWNIKI Sp. z o.o. cu sediul central în Wieprz Biała Droga 31, 34-122 Wieprz, este în conformitate cu:

Directiva 2014/ 35/ UE a Parlamentului European și a Consiliului din 26 februarie 2014 privind armonizarea legislațiilor statelor membre referitoare la punerea pe piață a echipamentelor electrice destinate utilizării în cadrul unor anumite limite de tensiune (Jurnalul de legi UE L 96, din 29.03.2014, p. 357),

Directiva 2014/ 30/ UE a Parlamentului European și a Consiliului din 26 februarie 2014 privind armonizarea legislațiilor statelor membre cu privire la compatibilitatea electromagnetică (Jurnalul de legi UE L 96 din 29.03.2014, p.79),

Directiva 2009/ 125/ CE de stabilire a unui cadru pentru stabilirea cerințelor în materie de proiectare ecologică pentru produsele cu impact energetic, reglementarea Ministerului Economiei din 08 mai 2013 în ceea ce privește cerințele esențiale în ceea ce privește restricțiile de utilizare a anumitor substanțe periculoase în echipamentele electrice și electronice, punerea în aplicare a prevederilor Directivei RoHS 2011/65 / UE.

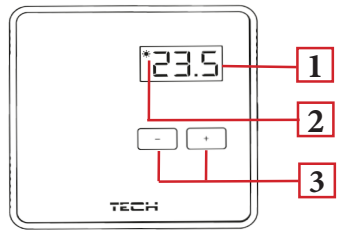
Pentru evaluarea conformității, au fost folosite standardele armonizate: PN-EN IEC 60730-2-9:2019-06, PN-EN 60730-1:2016-10, EN IEC 63000:2018 RoHS.

Wieprz, 19.10.2021

Paweł Jura

Janusz Maister
Prezenti firmy

Cum se folosește controlerul



1. Afișaj – temperatura actuală a zonei
2. LED
 - **clipește** - temperatura setată nu a fost atinsă
 - **evidențiat** - temperatura setată a fost atinsă
3. Butonul MINUS și PLUS



NOTĂ

- Dacă apăsați PLUS și MINUS în același timp, pe ecran se va afișa temperatura curentă a pardoselei (dacă a fost conectat senzorul de pardoseală).
- Dacă țineți apăsat în același timp PLUS și MINUS, puteți deschide submeniul versiunii de software sau submeniul de încălzire/răcire (HEA/COO)*.

*Funcțiile disponibile depind de versiunea controlerului principal.

Cum se înregistrează termostatul de cameră într-o anumită zonă

Fiecare termostat de cameră trebuie să fie înregistrat într-o zonă. Pentru a-l înregistra, accesați meniul controlerului EU-L-9 și selectați Înregistrare în submeniul unei anumite zone (Menu / Zone / Type of sensor / Wired). După selectarea pictogramei Înregistrare, apăsați și mențineți apăsat butonul din spatele termostatului de cameră timp de 4 secunde.

Dacă procesul de înregistrare a fost finalizat cu succes, ecranul controlerului EU-L-9 afișează un mesaj corespunzător, în timp ce ecranul senzorului de cameră afișează „Scs”. Dacă senzorul de cameră afișează „Err”, a apărut o eroare în timpul procesului de înregistrare.



NOTĂ

Numai un singur termostat de cameră poate fi alocat fiecărei zone.

Cum se schimbă temperatura prestabilită

Temperatura presetată a zonei poate fi reglată direct de la senzorul de cameră EU-R-9b folosind butoanele PLUS și MINUS.

În timpul inactivității controlerului, ecranul principal afișează temperatura actuală a zonei. După apăsarea PLUS sau MINUS, temperatura curentă este înlocuită cu temperatura prestabilită (cifrele clipește). Folosind PLUS și MINUS utilizatorul poate regla valoarea presetată a temperaturii. După setarea valorii dorite, așteptați 3 secunde – după acest timp, afișajul arată un panou pentru a defini cât timp ar trebui să se aplice noua setare.

Setările de timp pot fi ajustate:

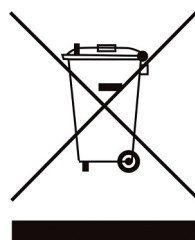
- permanent – apăsați butonul PLUS până când pe ecran apare Con (valoarea prestabilită se va aplica tot timpul, indiferent de setările programului),

- pentru un anumit număr de ore – apăsați PLUS sau MINUS până când pe ecran apare numărul dorit de ore, de ex. 01h (valoarea prestabilită se va aplica pentru o perioadă de timp specificată; după aceea se va aplica programul săptămânal).

- dacă se aplică valoarea temperaturii definite în setările programului săptămânal, apăsați MINUS până când ecranul afișează OFF.

Date tehnice

Intervalul de reglare a temperaturii.....5-35°C
Alimentare electrică.....5V DC
Cumsum max. de energie.....0,01W
Eroare de măsurare.....+/-0,5°C



Ne angajăm să protejăm mediul înconjurător. Fabricarea dispozitivelor electronice impune obligația de a asigura eliminarea sigură pentru mediu a componentelor și dispozitivelor electronice uzate. Prin urmare, am fost înscrși într-un registru ținut de Inspectoratul pentru Protecția Mediului. Simbolul coșului tăiat pe un produs înseamnă că produsul nu poate fi aruncat în containerele pentru deșeurile menajere. Reciclarea deșeurilor ajută la protejarea mediului. Utilizatorul este obligat să-și transfere echipamentul uzat la un punct de colectare unde toate componentele electrice și electronice vor fi reciclate.