



7:00 - 12:00  
Szombat  
7:00 - 16:00  
Hétfő - Péntek

szerviz@tech-controllers.com

36 300 916 818, +36 30 321 70 88

SZERVIZ  
32-652 Bulowice,  
ul. Skotnica 120

HU

HASZNÁLATI UTASÍTÁS  
EU-CL-MINI

TECH  
CONTROLLERS



TECH STEROWNIKI  
Spółka z ograniczoną odpowiedzialnością Sp.K.  
Biała Droga 31  
34-122 Wieprz

## JÓTÁLLÁSI JEGY

A TECH cég garatálja az eszköz megfelelő működését az értékesítés időpontjától számított 24 hónapig. A gyártó vállalja az eszköz ingyenes javítását, amennyiben a hiba a gyártó hibájából következett be. Meghibásodás esetén a készüléket a gyártóhoz kell visszajuttatni. Panasz esetén amennyiben a felek nem tudnak megegyezni, a fennmaradó kérdésekben a Polgári Törvénykönyv utasításai az irányadók.

**VIGYÁZAT! A HŐMÉRSÉKLET ÉRZÉKELŐT SEMMILYEN FOLYADÉKBA (OLAJ STB.) NEM SZABAD BELEMERÍTENI. AZ UGYANIS A VEZÉRLŐ KÁROSODÁSÁT ÉS A JÓTÁLLÁS ELVESZTÉSÉT OKOZHATJA! AZ VEZÉRLŐ KÖRNYEZETÉNEK ELFOGADHATÓ RELATÍV PÁRATARTALMA 5÷85% RP. PÁRALECSAPÓDÁS NÉLKÜL.**

A KÉSZÜLÉK GYERMEK KEZÉBE NEM KERÜLHET.

A használati utasításban ismertetett, a vezérlő paramétereinek beállításával és szabályozásával kapcsolatos tevékenységekre, valamint a normál működés során elhasználandó alkatrészekre, például a biztosítékokra nem vonatkoznak a garanciális javítások. A jótállás nem terjed ki a nem rendeltetésszerű működésből vagy a felhasználó hibájából eredő károkra, mechanikai sérülésekre vagy tűz, áradás, légköri kiséletek, túlfeszültség vagy rövidzárlat következtében keletkezett károkra. A jogosulatlan szerviz beavatkozása, a szándékos javítások, átalakítások és a konstrukciós változtatások a garancia elvesztését okozzák. A TECH vezérlők védőpecséttel rendelkeznek. A pecsét eltávolítása, sérülése a garancia elvesztését vonja maga után.

Az indokolatlan szervizelés költségeit kizárólag a vevőt terhelik. Az indokolatlan szervizelés olyan hibaelhárítás eseteire vonatkozik, amikor nem a gyártó hibájából eredő károk elhárítására kerül sor, valamint a szerviz által az eszköz hibafeltárását követően indokolatlannak tartott szerelés (pl. a berendezés megrongálódása az ügyfél hibájából következett be vagy nem garanciális), valamint ha az eszközhiba az eszközön kívül eső okokból következett be.

A jelen Jótállásból eredő jogok érvényesítése érdekében a felhasználó köteles saját költségére és kockázatára a készüléket egy helyesen kitöltött jótállási jeggyel (amely tartalmazza - az értékesítés időpontját, az eladó aláírását és a hiba leírását) és értékesítési bizonylattal (nyugta, áfás számla stb.) együtt eljuttatni a gyártóhoz. A jótállási jegy megléte az ingyenes javítás feltétele. A panasz orvosolásának ideje 14 nap.

Ha a jótállási jegy elveszik vagy megrongálódik, a gyártó nem állít ki másolatot.

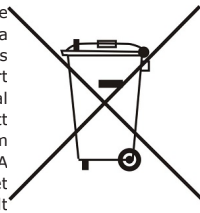
.....  
eladói pecsét

.....  
eladás dátuma

## Biztonság

A készülék első használata előtt a felhasználó figyelmesen olvassa el az alábbi előírásokat. A kézikönyvben foglalt utasítások be nem tartása személyi sérüléshez vagy a vezérlő károsodásához vezethet. A felhasználói kézikönyvet biztonságos helyen kell tárolni a további hivatkozás céljából. A balesetek és hibák elkerülése érdekében biztosítani kell, hogy a készüléket használó személyek megismerkedjenek a vezérlés működési elvével és a biztonsági funkciókkal. Ha az eszközt el akarják adni vagy más helyre akarják helyezni, győződjön meg arról, hogy a készülék használati útmutatója ott van-e az eszközzel, hogy minden potenciális felhasználó hozzáférhessen az eszközzel kapcsolatos alapvető információkhoz. A gyártó nem vállal felelősséget a gondatlanságból eredő sérülésekért vagy károkért; ezért a felhasználók kötelesek megtenni a jelen kézikönyvben felsorolt szükséges biztonsági intézkedéseket életük és vagyonuk védelme érdekében.

Elkötelezettek vagyunk a környezet védelme mellett. Az elektronikus eszközök gyártása kötelezi a használt elektronikus alkatrészek és eszközök környezetbarát ártalmatlanítását. Ezért bekerültünk a Környezetvédelmi Ellenőrzés által vezetett nyilvántartásba. A terméket az áthúzott kuka szimbólum azt jelenti, hogy a terméket nem szabad a háztartási hulladékgyűjtőbe dobni. A hulladék újrahasznosítása elősegíti a környezet védelmét. A felhasználó köteles használt berendezéseit átadni egy gyűjtőhelyre, ahol az összes elektromos és elektronikus alkatrészt újrahasznosítják.



## Műszaki adatok

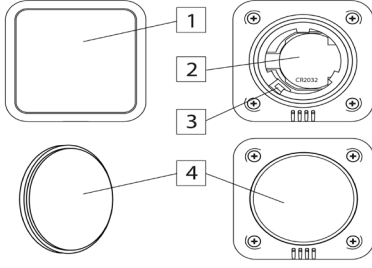
Hőmérséklet állíthatóság	-30°C÷+50°C
Frekvencia	868MHz
Páratartalom mérési határ	10-95%RH
Tápfeszültség	elem CR2032

## Leírás

Az EU-CL-mini érzékelő együttműködik a fő vezérlővel. Az ilyen érzékelőket fűtési helyiségekben helyezik el. Ezek biztosítják a fő szabályozó számára az aktuális szobahőmérséklet és páratartalom értékeit, hogy beállíthassák a termosztatikus szelepek helyzetét (kinyitják őket, ha a szoba hőmérséklete túl alacsony, és bezárják, ha a beállított szobahőmérsékletet elérték).

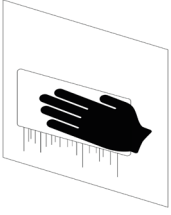
### MEGJEGYZÉS

⚠ Az érzékelőt kizárólag otthoni használatra tervezték.

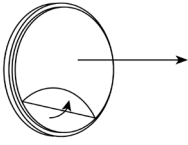


## Hogyan telepítsük

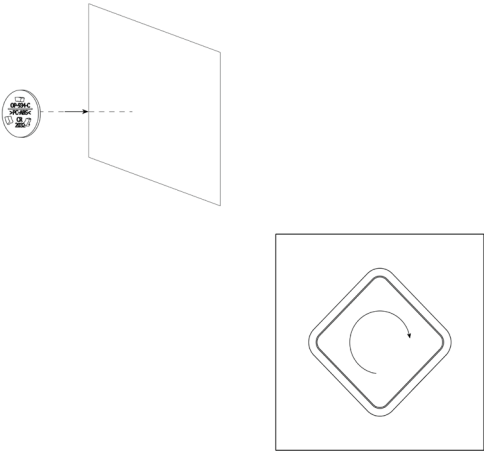
1. lépés: Zsírtalanítsa azt a felületet, amelyhez az érzékelő csatlakozik.



2. lépés Távolítsa el a védőszalagot a rögzítő konzolról.



3. lépés: A vonallal jelzett módon rögzítse a rögzítő konzolt a falhoz.

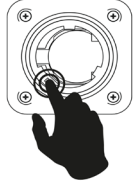


## Hogyan regisztráljuk egy adott zónában/helyiségben

Az érzékelő regisztrálásához használja a Regisztráció opciót egy adott zóna almenüjében, és nyomja meg a kommunikációs gombot egy adott EU-CL-mini érzékelőn. Miután a regisztráció sikeresen befejeződött, a vezérlő fő kijelzőjén megfelelő üzenet jelenik meg.

### MEGJEGYZÉS

⚠ Only one sensor may be assigned to each zone.



A következő szabályokat kell szem előtt tartani:

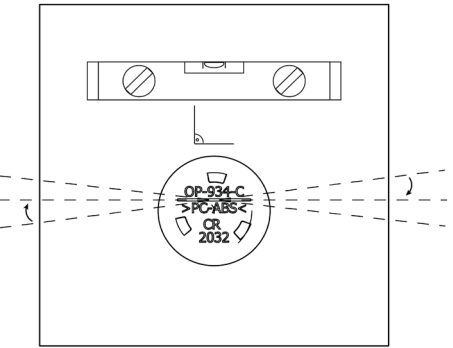
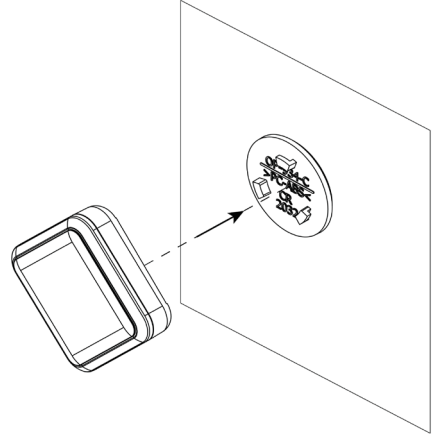
- Minden zónában maximum egy hőmérséklet-érzékelő regisztrálható.

- A regisztrációt követően az érzékelőt nem lehet regisztrálni, csak kikapcsolni lehet az OFF kiválasztásával az adott zóna almenüjében.

- Ha a felhasználó megkísérli az érzékelő hozzárendelését ahhoz a zónához, amelyhez más érzékelőt már hozzárendeltek, akkor az első érzékelő nem lesz regisztrálva, és helyébe a második lép.

- Ha a felhasználó megkísérli egy olyan érzékelő hozzárendelését, amelyet már egy másik zónához rendeltek, akkor az érzékelő az első zónában elveszti a regisztrációját, helyébe az új regisztráció lép.

4. lépés. Helyezze az érzékelő fedelét a rögzítő konzolra, a használati utasításnak megfelelően.



## EU-megfelelőségi nyilatkozat

Ezennel kizárólagos felelősségünkre kijelentjük, hogy a TECH által gyártott **EU-CL-mini**, amelynek székhelye a Wieprz Biała Droga 31, 34-122 Wieprz, megfelel az Európai Parlament és a Tanács 2014/53 / EU irányelvnek. 2014. április 16. A rádióberendezések piacon történő forgalmazására vonatkozó tagállami jogszabályok összehangolásáról, az energiával kapcsolatos termékek környezetbarát tervezési követelményeinek megállapításának keretrendszeréről és a rendeletről a VÁLLALKOZÁSI ÉS TECHNOLÓGIAI Minisztérium által (2019. június 24.) az egyes veszélyes anyagok elektromos és elektronikus berendezésekben történő felhasználásának korlátozására vonatkozó alapvető követelményekről szóló rendelet módosításáról, az (EU) 2017/2102 európai parlamenti és A Tanács (2017. november 15.) az egyes veszélyes anyagok elektromos és elektronikus berendezésekben történő felhasználásának korlátozásáról szóló 2011/65 / EU irányelv módosításáról (O J L 305., 2017.11.21., 1–4. O. 8.)

A megfelelés értékeléséhez harmonizált szabványokat használtak:  
PN-EN IEC 60730-2-9: 2019-06 3.1a. Bekezdés A használat biztonsága  
ETSI EN 301 489-1 V2.1.1 (2017-02) 3.1 b bekezdés Elektromágneses összeférhetőség  
ETSI EN 301 489-3 V2.1.1 (2017-03) 3.1 b bekezdés Elektromágneses összeférhetőség  
ETSI EN 300 220-2 V3.1.1 ( A rádióspektrum hatékony és koherens használata  
ETSI EN 300 220-1 V3.1.1 (2017-02) 3.2. Bekezdés A rádióspektrum hatékony és koherens használata

Wieprz, 11.10.2021

PAWEŁ JURA  
  
JANUSZ MASTER  
WŁAŚCICIELE TECH SPÓŁKA Z OGRANICZONĄ ODPOWIEDZIALNOŚCIĄ SP. K.