



Hétfő - Péntek  
7:00 - 16:00  
Szombat  
9:00 - 12:00

serviz@tech-controllers.com

36 300 019 818, +36 30 321 70 88

SZERVIZ  
32-652 Białowice,  
ul. Skotnica 120

Spółka z ograniczoną odpowiedzialnością Sp. K.  
Biała Droga 31  
34-122 Wierpiz

**TECH STEROWNIKI**



HASZNÁLATI UTASÍTÁS  
STZ-120 T

**TECH CONTROLLERS**



## Jótállási jegy

A TECH cég garatálja az eszköz megfelelő működését az értékesítés időpontjától számított 24 hónapig. A gyártó vállalja az eszköz ingyenes javítását, amennyiben a hiba a gyártó hibájából következett be. Meghibásodás esetén a készüléket a gyártóhoz kell visszajuttatni. Panasz esetén amennyiben a felek nem tudnak megegyezni, a fennmaradó kérdésekben a Polgári Törvénykönyv utasításai az irányadóak.

**VIGYÁZAT! A HŐMÉRSEKLET ÉRZÉKELŐT SEMMILYEN FOLYADÉKBA (OLAJ STB.) NEM SZABAD BELEMERÍTENI. AZ UGYANIS A VEZÉRLŐ KÁROSODÁSÁT ÉS A JÓTÁLLÁS ELVESZTÉSÉT OKOZHATJA! AZ VEZÉRLŐ KÖRNYEZETÉNEK ELFOGADHATÓ RELATÍV PÁRATARTALMA 5÷85% RP. PÁRALECSAPÓDÁS NÉLKÜL.**

A KÉSZÜLÉK GYERMEK KEZÉBE NEM KERÜLHET.

A használati utasításban ismertetett, a vezérlő paramétereinek beállításával és szabályozásával kapcsolatos tevékenységekre, valamint a normál működés során elhasználandó alkatrészekre, például a biztosítékokra nem vonatkoznak a garanciális javítások. A jótállás nem terjed ki a nem rendeltetészerű működésből vagy a felhasználó hibájából eredő károkra, mechanikai sérülésekre vagy tűz, áradás, légköri kisülések, túlfeszültség vagy rövidzárlat következtében keletkezett károkra. A jogosulatlan szerviz beavatkozása, és szándékos javítások, átalakítások és a konstrukciós változtatások a garancia elvesztését okozzák. A TECH vezérlők védőpecséttel rendelkeznek. A pecsét eltávolítása, sérülése a garancia elvesztését vonja maga után.

Az indokolatlan szervizelés költségeit kizárólag a vevőt terhelik. Az indokolatlan szervizelés olyan hibaelhárítás eseteire vonatkozik, amikor nem a gyártó hibájából eredő károk elhárítására kerül sor, valamint a szerviz által az eszköz hibafeltárását követően indokolatlannak tartott szerelés (pl. a berendezés megrongálódása az ügyfél hibájából következett be vagy nem garanciális), valamint ha az eszközhiba az eszközön kívül eső okokból következett be.

A jelen Jótállásból eredő jogok érvényesítése érdekében a felhasználó köteles saját költségére és kockázatára a készüléket egy helyesen kitöltött jótállási jeggyel (amely tartalmazza - az értékesítés időpontját, az eladó aláírását és a hiba leírását) és értékesítési bizonylattal (nyugta, áfás számla stb.) együtt eljuttatni a gyártóhoz. A jótállási jegy megléte az ingyenes javítás feltétele. A panasz orvoslásának ideje 14 nap.

Ha a jótállási jegy elveszik vagy megrongálódik, a gyártó nem állít ki másolatot.

.....  
Eladó bélyegzője

.....  
az értékesítés időpontja

## Biztonság

A készülék első használata előtt a felhasználó figyelmesen olvassa el az alábbi előírásokat. A kézikönyvben foglalt szabályok be nem tartása személyi sérülésekhez vagy a vezérlő károsodásához vezethet. A használati útmutatót biztonságos helyen kell tárolni további hivatkozás céljából. A balesetek és hibák elkerülése érdekében gondoskodni kell arról, hogy minden, a készüléket használó személy megismerkedjen a vezérlő működési elvével és biztonsági funkcióival. Ha a készüléket eladja vagy más helyre kívánja helyezni, győződjön meg arról, hogy a használati útmutató ott van a készülékkel együtt, hogy minden potenciális felhasználó hozzáférjen az eszközzel kapcsolatos lényeges információkhoz. A gyártó nem vállal felelősséget a gondatlanságból eredő sérülésekért vagy károkkért; ezért a felhasználók kötelesek megtenni az ebben a kézikönyvben felsorolt szükséges biztonsági intézkedéseket életük és vagyonuk védelme érdekében.



### FIGYELEM

- A készülék üzembe helyezését szakképzett villanyszerelőnek kell elvégeznie.
- A gyártó által meghatározottaktól eltérő felhasználás tiltott.

Elkötelezettek vagyunk a környezet védelme mellett. Az elektronikai eszközök gyártása előírja, hogy gondoskodni kell a használt elektronikai alkatrészek és eszközök környezetbarát ártalmatlanításáról. Ezért bekerültünk a Környezetvédelmi Felügyelőség által vezetett nyilvántartásba. A termékben lévő áthúzott szemeteskuka szimbólum azt jelenti, hogy a terméket nem szabad a háztartási hulladékgyűjtő edényekbe kidobni. A hulladékok újrahasznosítása segíti a környezet védelmét. A felhasználó köteles elhasznált berendezéseit egy olyan gyűjtőhelyre leadni, ahol minden elektromos és elektronikus alkatrész.



## EU Megfelelőségi nyilatkozat

Ezennel kizárólagos felelősségünkre kijelentjük, hogy a TECH által gyártott **STZ-120T** hajtómű, székhelye: Wierpiz Biała Droga 31, 34-122 Wierpiz, megfelel az Európai Parlament és a Tanács 26-i 2014/35/EU irányelvének. 2014. február a meghatározott feszültséghatárokon belüli használatra tervezett elektromos berendezések forgalomba hozatalára vonatkozó tagállami jogszabályok harmonizációjáról (EU HL L 96., 2014.03.29., 357. o.), 2014/30/ irányelv Az Európai Parlament és a Tanács EU-irányelve (2014. február 26.) az elektromágneses összeférhetőségre vonatkozó tagállami jogszabályok harmonizációjáról (EU HL L 96., 2014.03.29., 79. o.), a keretek létrehozásáról szóló 2009/125/EK irányelv az energiával kapcsolatos termékek környezetbarát tervezési követelményeinek meghatározásáról, valamint a VÁLLALKOZÁSI ÉS TECHNOLÓGIAI MINISZTERIUM 2019. június 24-i rendelete, amely az egyes veszélyforrások használatának korlátozása tekintetében az alapvető követelményekről szóló rendeletet módosítja. az elektromos és elektronikus berendezésekben található anyagokat, az egyes veszélyes anyagok elektromos és elektronikus berendezésekben való felhasználásának korlátozásáról szóló 2011/65/EU irányelv módosításáról szóló, 2017. november 15-i (EU) 2017/2102 európai parlamenti és tanácsi irányelv végrehajtási rendelkezéseit. elektronikus berendezések (HL L 305., 2017.11.21., 1. o.) 8).

A megfelelés értékeléséhez harmonizált szabványokat használtuk: PN-EN IEC 60730-2-9:2019-06, PN-EN 60730-1:2016-10.

Wierpiz, 15.11.2021

*Paweł Jura*  
**PAWEŁ JURA**

*Janusz Master*  
**JANUSZ MASTER**

WALCOWA TECH SPÓŁKA Z OGRANICZONĄ ODPOWIEDZIALNOŚCIĄ SP. K.

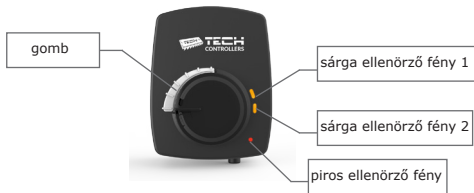
## Műszaki adatok

Tápfeszültség	230V ± 10%/50Hz
Max. energia fogyasztás	1,5W
Külső hőmérséklet	5°C ÷ 50°C
90° futási idő	120sec.

A képek és diagrammok csak illusztrációk.  
A gyártó fenntartja a jogot bizonyos változások bevezetésére.

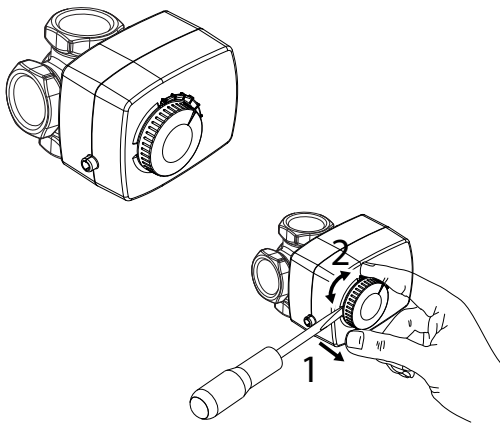
# Leírás

Az STZ-120 T szelepszabvány három- és négyutas keverőszelepek vezérlésére szolgál. A vezérlés 3 pontos jellel történik. Az aktuátor manuálisan vezérelhető egy kihúzható gomb segítségével.

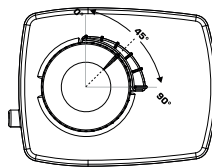


sárga ellenőrző fény 1	folyamatos	a szelep nyit
sárga ellenőrző fény 2	folyamatos	a szelep zár
piros ellenőrző fény	villog	hiba

A segédkapcsoló (szabadon állítható) gyárilag beszerelt vagy opcionális felszerelésként kapható. Speciális megoldásunknak köszönhetően a bütök alatti gomb eltávolítása után a segédkapcsoló beállítása egyszerű, és nem igényel szétszerelést vagy szerszám használatát.

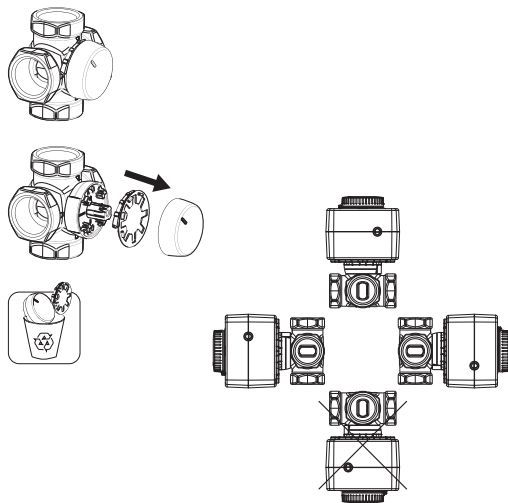


A forgási tartomány 90°, a forgási idő 120 s.



Az aktuátorhoz 1,5 m-es csatlakozókábel csatlakozik.

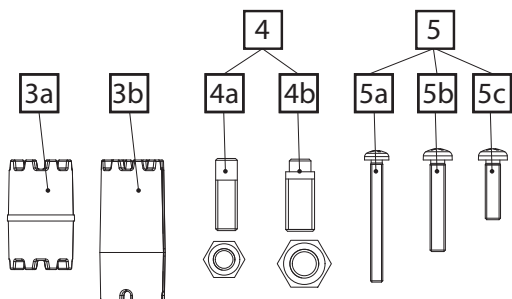
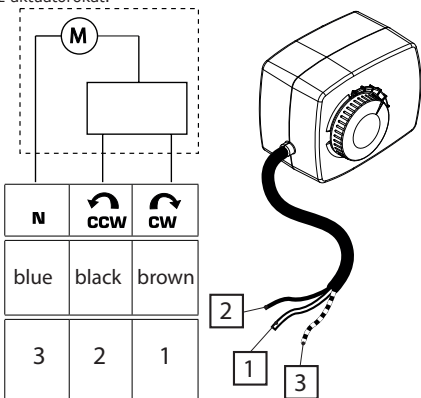
Az STZ-120 T szelepszabvány adapterrel együtt kerül szállításra a forgó keverőszelepre történő egyszerű felszerelés érdekében.



# Hogyan telepítsük

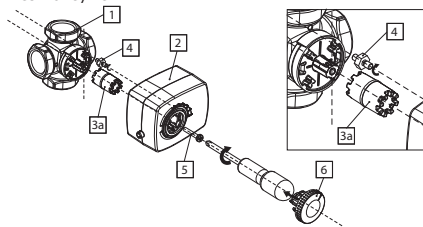
## FIGYELEM

- A készülék üzembe helyezését szakképzett személynek kell végeznie.
- Olvassa el figyelmesen az alábbi diagramokat, mielőtt telepíti az aktuátorokat.

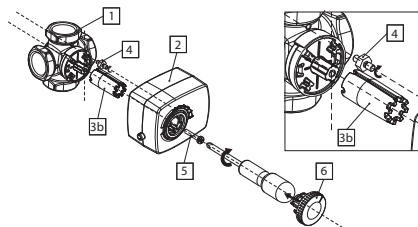


- Szelep
- Működtető
- olyan szelepekhez, mint az ESBE, AFRISO, Herz, Womix, Honeywell
- Wita szelepekhez Wita
- szeleppemmet típusától függően
  - 4a. pozicionáló csavar és M6 anya
  - 4b. pozicionáló csavar és M8 anya
- Wita szelepekhez
- 5b/5c. olyan szelepekhez, mint az ESBE, AFRISO, Herz, Womix, Honeywell
- Gomb

1. Beépítési séma a szelepekhez, beleértve az ESBE, AFRISO, Herz, Womix és Honeywell.



2. Wita szelepek beépítési sémája.



# Használat

Az STZ-120 T szelepszabvány és a keverőszelepek közötti speciális csatlakozásnak köszönhetően a készlet kivételes stabilitás és szabályozási pontosság jellemzi.

Az STZ-120 T szelepszabvány a következő szelepekkel kompatibilis:

- ESBE
- AFRISO
- Herz
- Womix
- Honeywell
- Wita.